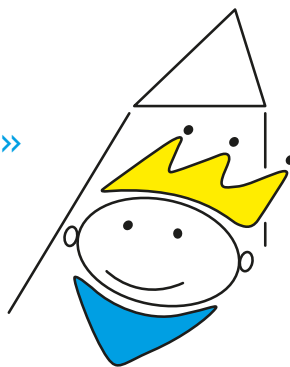


«s'Chinderhuus vo eusere Region»



chinderhuus
simsala

Leitbild



Sinn und Zweck

Das Chinderhuus Simala bietet in den Gemeinden Windisch und Brugg familienergänzende Ganztagesbetreuung für Kinder im Alter von 3 Monaten bis zum 12. Lebensjahr an.

Mit dem Angebot des Chinderhuus Simala wird eine wichtige soziale Funktion erfüllt, zum Beispiel bei der Integration von Kindern aus anderen Kulturen und Sprachgebieten. Ebenfalls werden verschiedene Familienformen und die berufliche Chancengleichheit von Frau und Mann unterstützt. Als professioneller, anerkannter, nicht profitorientierter Betrieb ermöglicht das Chinderhuus Simala die Ausbildung von Fachpersonen Betreuung/Kind und ist vom Verband Kinderbetreuung Schweiz kibesuisse anerkannt.

Grundhaltung/Krippenphilosophie

Die Mitarbeitenden mit pädagogischer Ausbildung sind für die Kinder da und sich ihrer Verantwortung bewusst. Das Kind steht im Mittelpunkt, denn das Wohl des Kindes hat immer erste Priorität. Das Fachpersonal schafft Bedingungen, in welchen die Kinder sich ihren Fähigkeiten, Bedürfnissen und Interessen entsprechend entwickeln können.

Pädagogische Grundsätze und Ziele

Das Chinderhuus Simala schafft eine angenehme Atmosphäre. Das Vertrauen zwischen Eltern, Erziehenden und Kind ist unumgänglich. Ziele des Chinderhuus Simala sind, dem Kind ein Gefühl der Harmonie und des Wohlbefindens zu geben, dem Kind genügend Freiraum zu lassen und gemeinsame Aktivitäten zu fördern sowie eine individuelle Betreuung des Einzelnen zu ermöglichen.

Das Kind wird als Individuum respektiert und geachtet. Das Chinderhuus Simala gewährleistet eine individuelle, ganzheitliche Entwicklung des

Kindes. Die Eltern werden nach Bedarf und Wunsch bei Erziehungsfragen unterstützt. Die fachlichen und menschlichen Kompetenzen geben den Eltern Sicherheit und Vertrauen. Das bildet die Basis für eine konstruktive Zusammenarbeit.

Das Chinderhuus Simala führt an beiden Standorten altersdurchmischte Kindergruppen sowie Kindergarten- und Schülergruppen. Die Tagesstruktur und verschiedene Rituale, die den Tagesablauf prägen, geben den Kindern Sicherheit. Zudem werden den Kindern Freiräume geboten, wo sie sich ihren Bedürfnissen und ihren Möglichkeiten entsprechend entwickeln können.

Die Führung der Teams des Chinderhuus Simala wird durch die Krippenleitung und die Hortleitung gewährleistet. Sie basiert auf Respekt, Vertrauen und Wertschätzung gegenüber allen Mitarbeitenden. Die Führung vollzieht eine sowohl geplante als auch situativ angepasste Informationspolitik. Eine regelmässige, fachorientierte Weiterbildung wird gewährleistet.

Gegenüber den Mitarbeitenden und Eltern strebt das Chinderhuus Simala tragfähige, vertrauensvolle Beziehungen an und legt grössten Wert auf Professionalität.

Verein und Vorstand

Der Trägerverein Chinderhuus Simala sichert den Betrieb der Kindertagesstätten. Der Vorstand verantwortet die strategische Führung und delegiert die operative Führung an die Geschäftsführung. Die Statuten und das Betriebskonzept setzen den Rahmen für den Betrieb. Klar definierte Kompetenzen sorgen für transparente Prozesse und offene Information gegenüber allen Anspruchsgruppen. Unser sorgfältiger Umgang mit Ressourcen sichert eine solide finanzielle Basis.