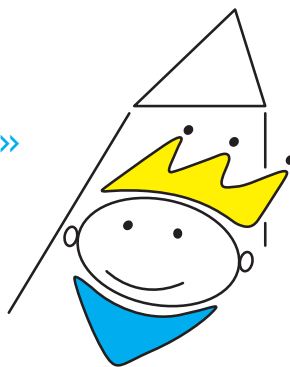


«s'Chinderhuus vo eusere Region»



chinderhuus  
**simsala**

## Leitbild



## Sinn und Zweck

Das Chinderhuus Simala bietet in den Gemeinden Windisch und Brugg familienergänzende Ganztagesbetreuung für Kinder im Alter von 3 Monaten bis zum 12. Lebensjahr an.

Mit dem Angebot des Chinderhuus Simala wird eine wichtige soziale Funktion erfüllt, zum Beispiel bei der Integration von Kindern aus anderen Kulturen und Sprachgebieten. Ebenfalls werden verschiedene Familienformen unterstützt und die berufliche Chancengleichheit von Mann und Frau gewährleistet. Als professioneller, anerkannter, nicht profitorientierter Betrieb ermöglicht das Chinderhuus Simala die Ausbildung von Fachpersonen Betreuung/Kind und ist vom Verband Kinderbetreuung Schweiz kibesuisse anerkannt.

## Grundhaltung/Chinderhuusphilosophie

Die Mitarbeiter mit pädagogischer Ausbildung sind für die Kinder da und sich ihrer Verantwortung bewusst. Das Kind steht im Mittelpunkt, denn das Wohl des Kindes hat immer erste Priorität. Das Fachpersonal schafft Bedingungen, in welchen die Kinder sich ihren Fähigkeiten, Bedürfnissen und Interessen entsprechend entwickeln können.

## Pädagogische Grundsätze und Ziele

Das Chinderhuus Simala schafft eine angenehme Atmosphäre. Das Vertrauen zwischen Eltern, Erzieher und Kind ist unumgänglich. Ziele des Chinderhuus Simala sind es, dem Kind ein Gefühl der Harmonie und des Wohlbefindens zu geben, dem Kind genügend Freiraum zu lassen und gemeinsame Aktivitäten zu fördern sowie eine individuelle Betreuung des Einzelnen zu ermöglichen.

Das Kind wird als Individuum respektiert und geachtet. Das Chinderhuus Simala gewährleistet eine individuelle, ganzheitliche Entwicklung des

Kindes. Die Eltern werden nach Bedarf und Wunsch bei Erziehungsfragen unterstützt. Die fachlichen und menschlichen Kompetenzen geben den Eltern Sicherheit und Vertrauen. Das bildet die Basis für eine konstruktive Zusammenarbeit.

Das Chinderhuus Simala führt in Windisch und Brugg altersgemischte Kindergruppen sowie Kindergarten- und Schülergruppen. In Windisch wird zusätzlich eine Babygruppe geführt. Die Tagesstruktur und verschiedene Rituale, die den Tagesablauf prägen, geben den Kindern Sicherheit. Zudem werden den Kindern Freiräume geboten, wo sie sich ihren Bedürfnissen und ihren Möglichkeiten entsprechend entwickeln können.

Die Führung der Teams des Chinderhuus Simala wird durch die Chinderhuusleitung gewährleistet. Sie basiert auf Respekt, Vertrauen und Wertschätzung gegenüber allen Mitarbeitenden. Die Führung vollzieht eine sowohl geplante als auch situativ angepasste Informationspolitik. Eine regelmässige, fachorientierte Weiterbildung wird gewährleistet.

Gegenüber den Mitarbeitenden und Eltern strebt das Chinderhuus Simala tragfähige, vertrauensvolle Beziehungen an, ohne dabei die Professionalität zu vernachlässigen. Das korrekte Auseinanderhalten von Beruf und Privatem ist unerlässlich.

## Verein und Vorstand

Der Trägerverein Chinderhuus Simala sichert den Betrieb der Kindertagesstätten. Die Betriebskommission verantwortet die strategische Führung und delegiert die operative Führung an die Geschäftsleitung. Die Statuten und das Betriebskonzept setzen den Rahmen für den Betrieb. Klar definierte Kompetenzen sorgen für transparente Prozesse und offene Information gegenüber allen Anspruchsgruppen. Unser sorgfältiger Umgang mit Ressourcen sichert eine solide finanzielle Basis.